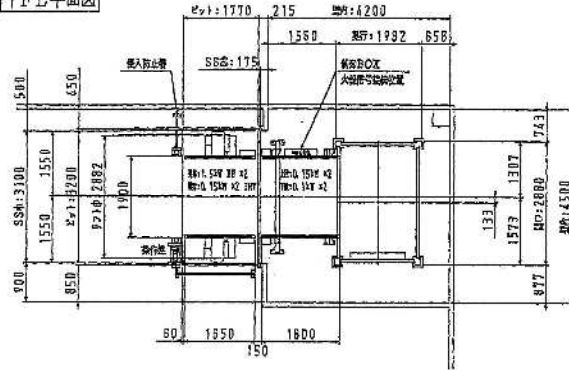


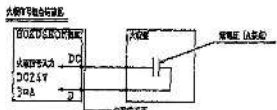
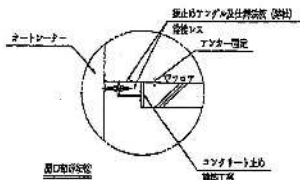
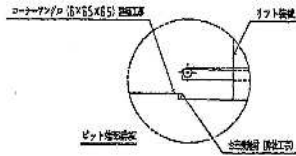
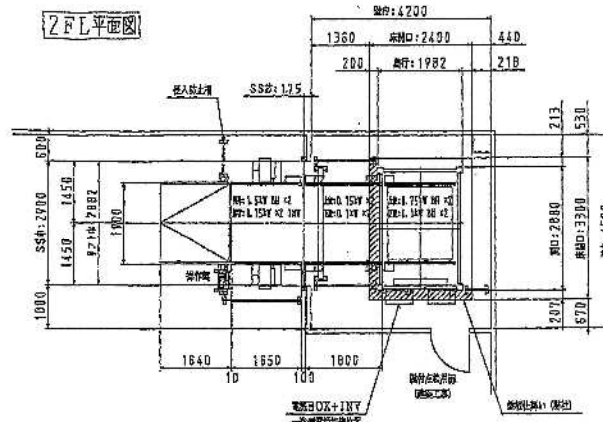
垂直搬送機 仕様書

オートレーダー (垂直往復送機) 主仕様

1FL平面図



2FL平面図



※本機は、
1. 本機本体の重量は、
2. 本機本体の重量は、
3. 本機本体の重量は、
4. 本機本体の重量は、
5. 本機本体の重量は、
6. 本機本体の重量は、
7. 本機本体の重量は、
8. 本機本体の重量は、
9. 本機本体の重量は、
10. 本機本体の重量は、
11. 本機本体の重量は、
12. 本機本体の重量は、

施工等

1. 一次側電源工事は昇降機BOX内、S、T、Eに接続願います。
AC200V×3φ×3W×50Hz×32.0kVA
2. 7.5kW (1INV) ±10.75kW (1INV) ×2+0.75kW×2) ×2台 (ロッド搬送)
3. 工事用電力は無償貸与致します。
4. 昇降機BOXは建築工事に施工願います。
(機体設置はアンカー施工の高さ 深さ60mm以上確保出来るよう願います。)
5. ピット周囲にコーナアングルの施工願います。
床面は全面にコンクリート止め施工願います。(フロア面より高い事)
6. 防火シャッター取付及び防火対策工事願います。
7. 送付品取付願います。
8. 吊りビーム取付工事願います。(荷重: 2.5t×2ヶ所)
9. 火報装置は昇降機BOX内に設置願います。
10. 机上係り火警内に受光取付願います。
11. 各扉の取付口には、安全手すり (取付、中継、ケリ取付) の設置願います。
12. その他仕様工事一式。

留意事項

1. 公差の許容値は±10%の範囲とする。
2. 仕様・電装は昇降機仕様とします。

** 本体仕様 **	
型式	ASNW-E10-1916-V2PZC
昇降速度	35 m/分
電機機	7.5 kW 三相 INY (1B1仕様)
生産チェーン (注)	φ80×4本
外観	無し (但し、多フロアより2400mmまでエキスパンド張りとします)
自重	4.6 t (内キャッチャー: 540kg)

** コンベヤ仕様 **	
型式	CG6D (2軸)
搬送速度	12 m/分

** フット仕様 **	
型式	CG5D (2軸) +1マスト
搬送速度	12 m/分、昇降: 5.0m/分

** 送機仕様 **	
搬送能力	(1FL-2FL) 58パレット/時間 ※設定出来る時間10分とする。
運転時間	8時間/日

** 設置仕様 **		
本体	タイトグレー A72-B0D	給体機
制御盤	タイトグレー A72-B0D	送付品
操作盤	樹脂	
侵入防止器	イコー S44-34S	給体機

** 搬送物仕様 **	
名 称	パレット送機、倉庫、カゴ車
寸法・重量	MAX: 1500W×1200L×2000H×1500kg
パレット種類	樹脂製パレット、木製2方差パレット
パレット寸法・重量	1500W×1200L×150H×30kg
搬送方法	ハンドリフト、フォークリフト

