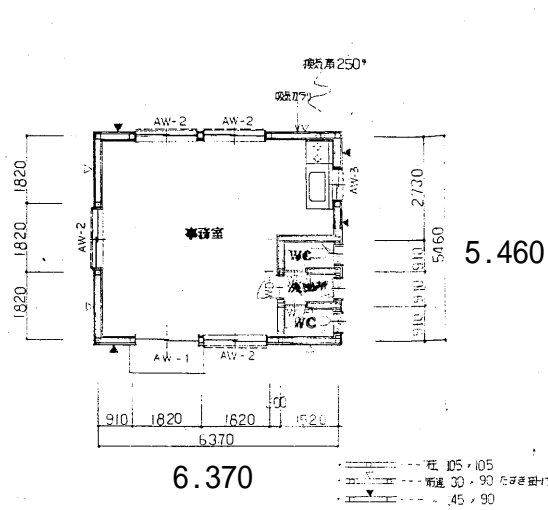
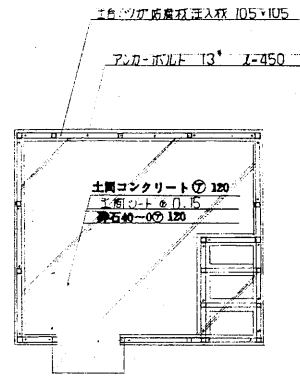


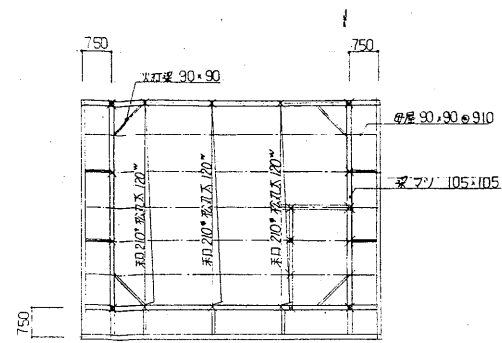
事務所



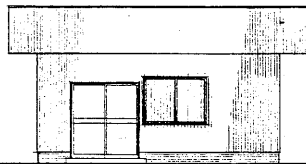
平面図 S=1:100



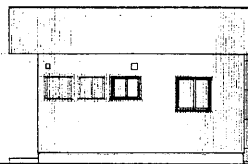
基礎伏図 S=1:100



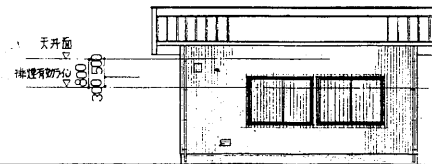
小屋伏図 S=1:100



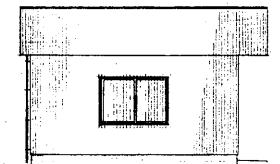
北



西



南



東

立面図 S=1:100

採光採光計算	
床面積	$(6.37 \times 5.46) - (1.52 \times 2.73) = 30.53 \text{ m}^2$
必要採光面積	$30.53 \times \frac{1}{60} = 0.51 \text{ m}^2$
有効開口面積	$0.85 \times 0.3 \times 4 \times (AW-2) = 1.02 \text{ m}^2 > 0.51 \text{ m}^2 \dots \text{OK}$
必要採光面積	$30.53 \times \frac{1}{60} = 0.51 \text{ m}^2$
有効開口面積	$1.7 \times 1.3 \times 4 \times (AW-2) = 8.84 \text{ m}^2 > 1.53 \text{ m}^2 \dots \text{OK}$
換気計算	
使用した	フリット付T-32ガス消費型 LPガス 0.585 m ³ /h
・換気扇	トヨタ FV-20PUZ-C 換気量=600 m ³ /h
採光換気量	$= 12.7 \text{ m}^3/\text{h}$
V=40.80	$= 40 \times 12.7 \times 0.585 = 301.86 \text{ m}^3 < 600 \text{ m}^3 \dots \text{OK}$

内部仕上表				外部仕上表	
	事務所	廊	WC	床	モルタル刷毛引 H=250
床	CFシート 2.0mm 土間コンクリート金ゴテ	全	モザイクタイル貼	外壁	プラスチックF012 千咫 角鉄板0.4
中本	ソフト巾木H=75	全		パソペイト	外壁に全付 塗木:カラー鉄板0.4加工
床			100角タイル 厚さ H=1200 ラスモルタル下地	断熱	フレキ板0.6 目スかし V P 換気ガラリ 200×350 6mm
壁	ジョイントボード0.12ビニールクロス張 一部はモルタル金ゴテ目地切 V.P	全	ラスモルタル金ゴテ目地切 V.P	屋根	コンパネ0.12 アスファルトルーフィング22kg 長尺カラー鉄板0.4瓦葺き
天井	ジョイントボード H=2700	全	全	柱	軒柱: 塗ビ柄 105', クラ柱: 塗ビ 80'
備	換気扇 換気量 300×2400 天井取付口 450mm	全	換気扇	開口部	プラスチック 1.7m x 1.7m
				備	換気ガラリ 200×400 6×2; 4
防火指定 ビニールクロス張 (燃焼試験済) ジョイントボード0.12 (不燃第1003号) サブトーン0.6 (不燃1004号)					