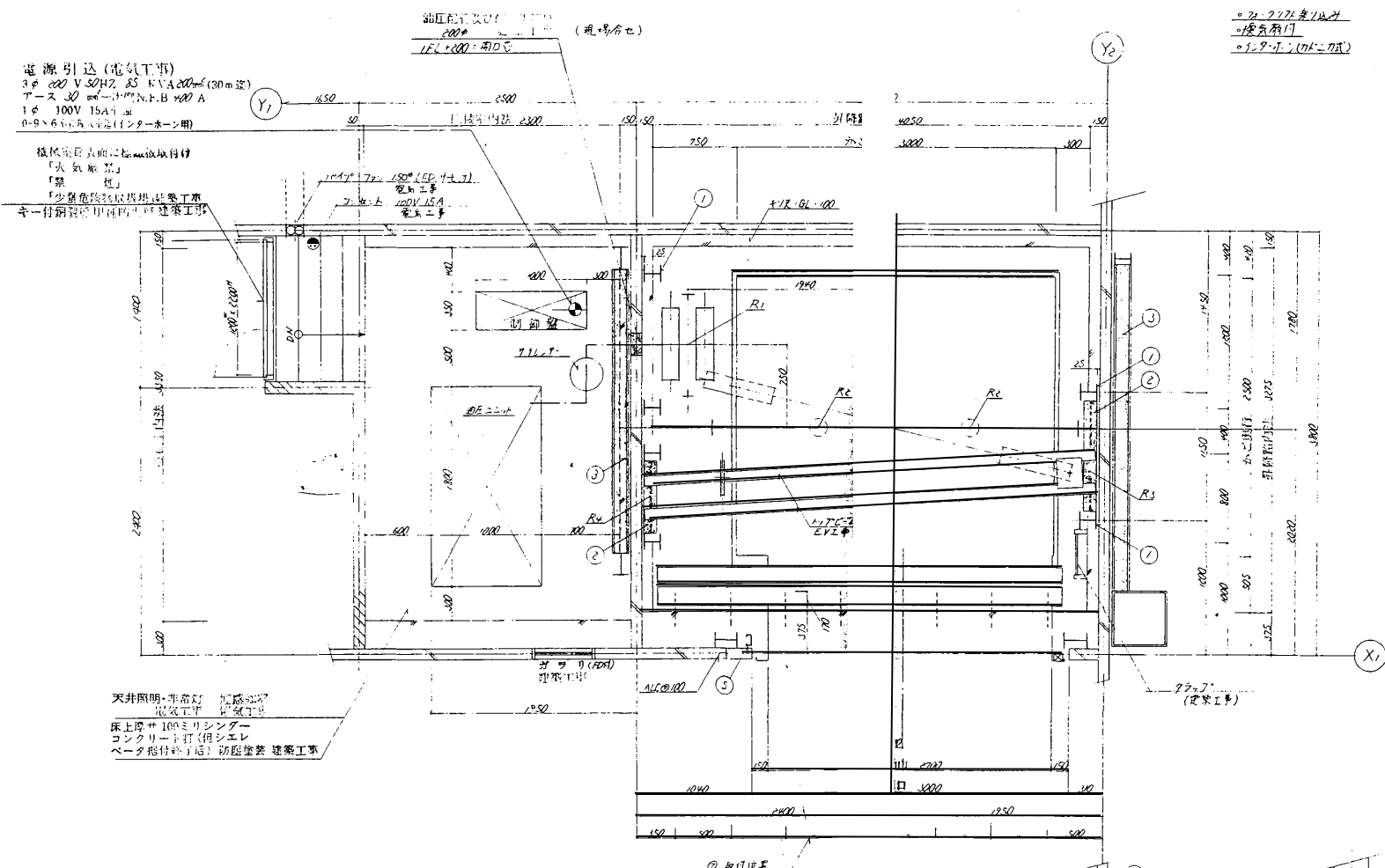


# エレベーター 機械室平面図



○ 2φ 200V 50Hz  
 ○ 電気工事  
 ○ インターホーン (100V 15A)

## 油圧エレベータ仕様

|        |                         |                |
|--------|-------------------------|----------------|
| 機種     | SP-4000-SSU20-HF        | エレベータ          |
| 用途     | 人荷用                     | インダレクト         |
| 積載量・速度 | 61名 4000kg              | 20m/分          |
| カゴ内法   | 開口 3.0m 奥行 2.5m 高さ 2.5m |                |
| 出入口    | 開口 2.7m 高さ 2.5m 枠巾 m    |                |
| 巻方式    | J 枚戸左開                  | 自動方式           |
| 停止箇所   | 1F-4F                   | J 停止           |
| 行程・全高  | 11.8m                   | 17.65m         |
| ロープ    | 16φ 7本                  | 2:4            |
| レール    | カゴ 37kg/m               | プランジャー 1.3kg/m |
| 運転方式   | 手操                      | セレ・コレ          |
| 制御方式   | 電流24V 押印自動方式            |                |
| 安全装置   |                         |                |

### エレベータ・インダレクト油圧仕様

|        |              |
|--------|--------------|
| プランジャー | 1.3kg/m      |
| ロープ    | 16φ 7本       |
| レール    | カゴ 37kg/m    |
| 運転方式   | 手操           |
| 制御方式   | 電流24V 押印自動方式 |
| 安全装置   |              |

① 仕様と異なる場合はお問い合わせ下さい

|       |       |       |
|-------|-------|-------|
| 三方梯   | SS 41 | 1.6°R |
| 乗場扉   |       |       |
| シル    |       | 2.3°R |
| カゴレール |       | 1.6°R |
| カゴレール |       | 1.6°R |
| カゴレール |       | 6.0°R |

- 建築工事
- 出入口枠取付後の仕上工事
- 昇降機取付台及点検口 (建具を含む) ビット工事
- 墨出し・研・足場・その他建築に関する材料工賃
- 棒取付後の「トロ」詰め工事
- 電気工事
- 受電盤 (付帯) に至る一次配線工事
- 非常スイッチ取付工事
- インターホーン用ケーブル取付工事 (取付台取付台) 建築工事

