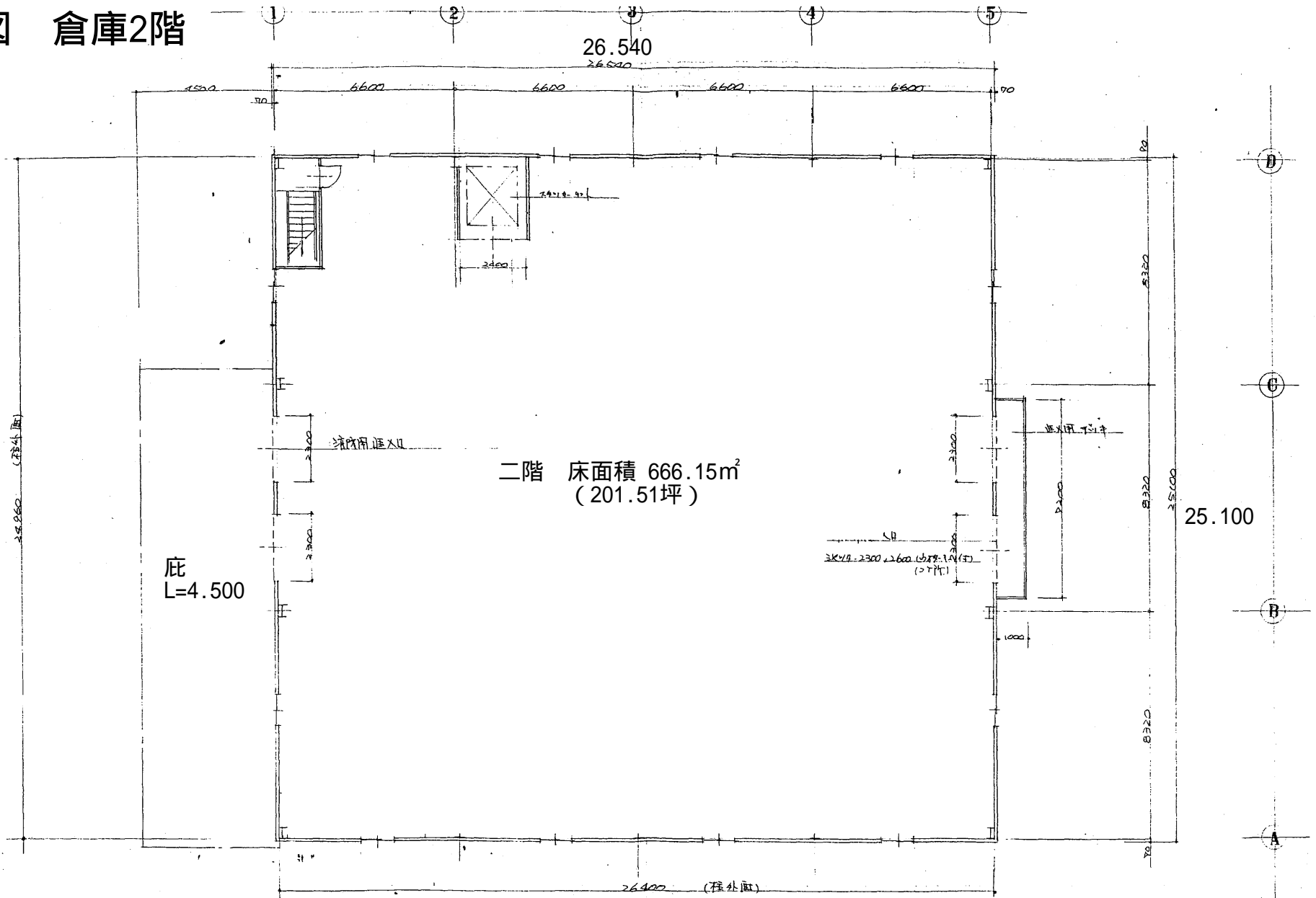


# 平面図 倉庫2階



2階 平面図 S=1:100

床面積  $26.54 \times 25.10 = 666.154 \text{ m}^2$   
 床内用出入口  $666.154 \text{ m}^2 \times 80 = 222 \text{ m}^2$  以内  
 $3 \times 4.2300 \times 2.600 = 4.914 \text{ m}^2$  23.93 m<sup>2</sup> OK