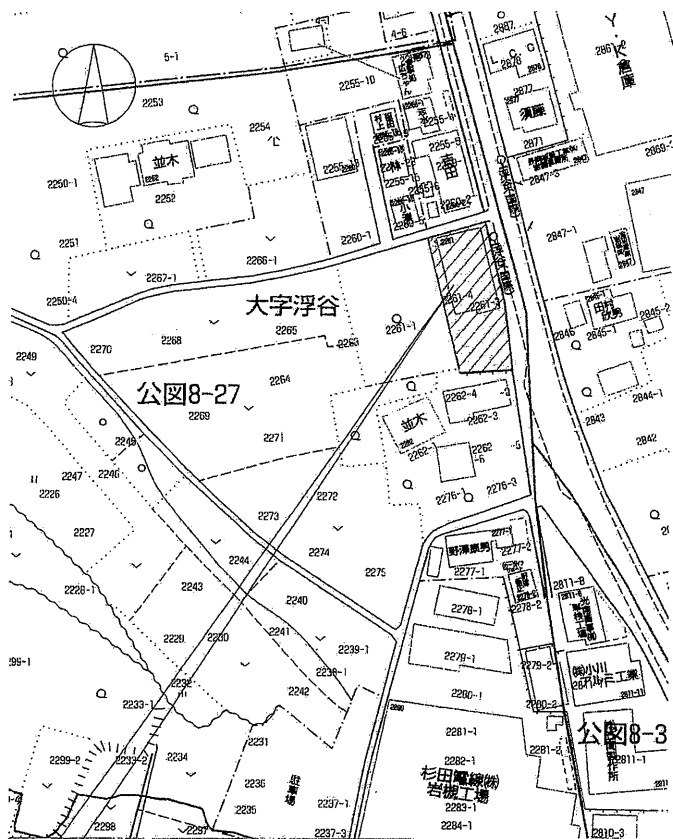


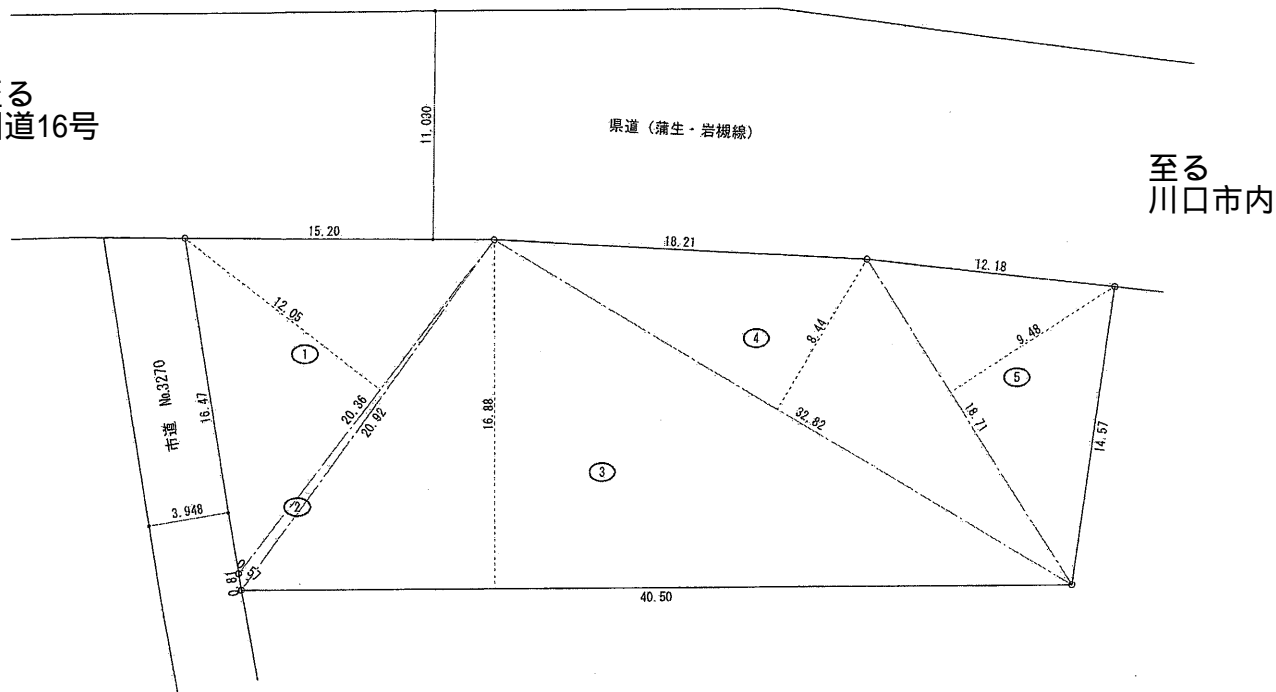
計 画 概 要		
所在地	さいたま市岩槻区大字浮谷字寺家 2261-2、-3、-4	
敷地面積	697.63㎡ (211.03坪)	
地域地区	市街化調整区域 (建ぺい率/容積率 60/200)	
建築率	39.56% (法定建築面積 276.00㎡)	
床面積	店舗	266.80㎡ (80.71坪)
	合計	266.80㎡ (80.71坪)
容積率	38.24% (法定延床面積 266.80㎡)	

案内図 S 1:1500



所在地：さいたま市岩槻区大字浮谷字寺家 2261-2、-3、-4

至る
国道16号



至る
川口市内

敷地求積図 S 1:250

三斜求積表

番号	底辺	高さ	倍面積
1	20.36	12.05	245.3380
2	20.92	0.57	11.9244
3	40.50	16.88	683.6400
4	32.82	8.44	277.0008
5	18.71	9.48	177.3708
合 計			1,395.2740
1/2			697.6370
敷地面積			697.63 m ²