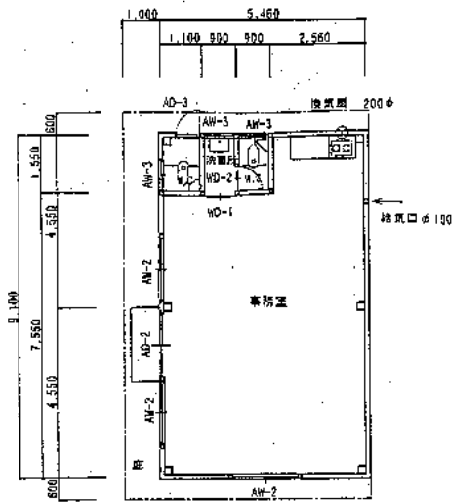


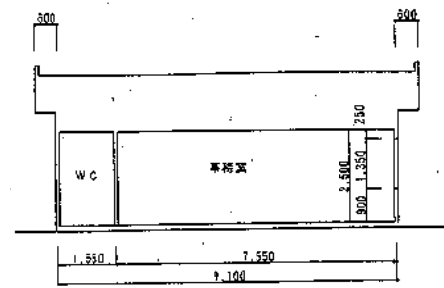
事務所棟 平面図・立面図・断面図



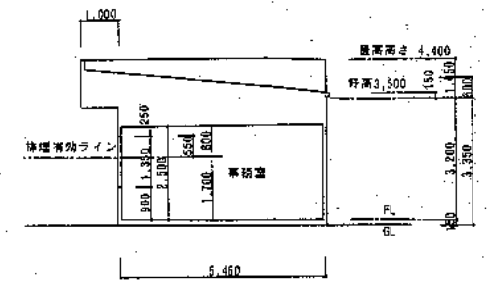
事務所建築面積：5.46×9.10=49.88㎡ 15.03坪
 事務所延床面積：5.46×9.10=49.88㎡ 15.03坪

事務所内部面積：5.46×9.1-1.55×2.1=45.19㎡
 必要排気量：45.19/50=0.91㎡
 有効開口面積：(AW-2)0.85W×0.55H×3ヶ所=1.41㎡
 必要換気量：45.19/20=2.26㎡
 有効開口面積：(AW-2)1.6W×1.2H×3ヶ所=5.76㎡
 必要換気量：45.19/20=2.26㎡
 有効開口面積：(AW-2)0.85W×1.35H×3ヶ所=3.44㎡

換気計算
 使用ガスレンジ ガス消費量 L.Pガス 0.585kg/h
 使用換気機 PV-20 換気量 60m³/h
 理論排気量 = 12.9 m³/kg
 V = 40KQ = 40×12.9×0.988 = 361.9 m³/h < 600 m³/h



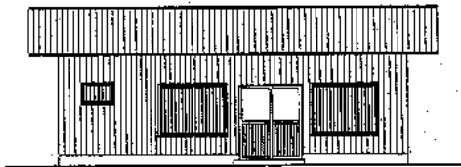
9.100



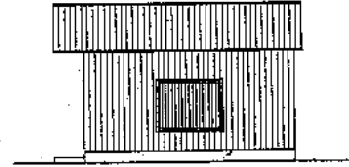
5.460

事務所平面図 S=1/100

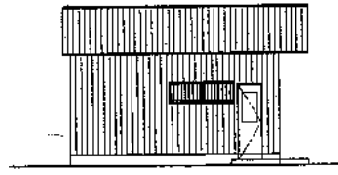
断面図 S=1/100



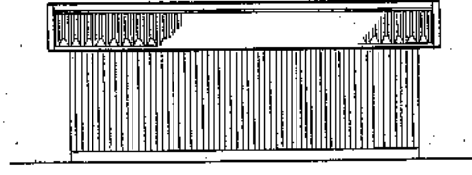
西側立面図 S=1/100



南側立面図 S=1/100



北側立面図 S=1/100



東側立面図 S=1/100

部 位	仕 上
屋 頂	はせ巻式折板 W600×77厚 0.8 不燃フォーム裏打 5mm 瓦木：カラー鉄板 厚0.4加工
パラペット	外壁と同じ仕様 両押え：カラー鉄板 厚 0.4加工
柱	材質：塩ビ 120角 タテ柱 φ75 2箇所
外 壁	プラスチックボード 12.9 T型ジョイント止下地 角波鉄板 厚0.4板(耐火102号) 木切：カラー鉄板 厚 0.4加工 断熱材 750
断 熱	モルタル刷毛引 H=250
開口部	鉄骨用アルミサッシ
軒 天	フレキ板目スカシ 厚5 V.P.、換気ガラリ 200×350 3ヶ所
登止め	雪止アングルφ50・50×4 メッキ仕上げ

部 名	事務所	洗面所	便 所
床	土間コンクリート全面吹上り下地 長尺塩ビシート 72.3	同 差	50角モザイクタイル貼り
巾 木	ソフト巾木	同 左	
壁 壁			100角タイル圧着貼り H=1.260
壁	ジョイントボード 712.5下地ビニールクロス 張り終：100角タイル圧着貼り	ジョイントボード 712.5下地ビニールクロス	ジョイントボード 712.5下地ビニールクロス
天井	ジブトーン 79貼り H=2.500 断熱材 750	ジブトーン 79貼り H=2.500 断熱材 750	ジブトーン 79貼り H=2.500 断熱材 750
備 考	換気扇(電気工事)、ステンレス水切り 戸戸根、通し台(設備工事)、天井卓換口450角		換気扇 φ100

耐火指板：ジョイントボード 712.5 (不燃第1000号)、ビニールクロス(2線型機材第0003号)、ジブトーン(不燃第1004号)