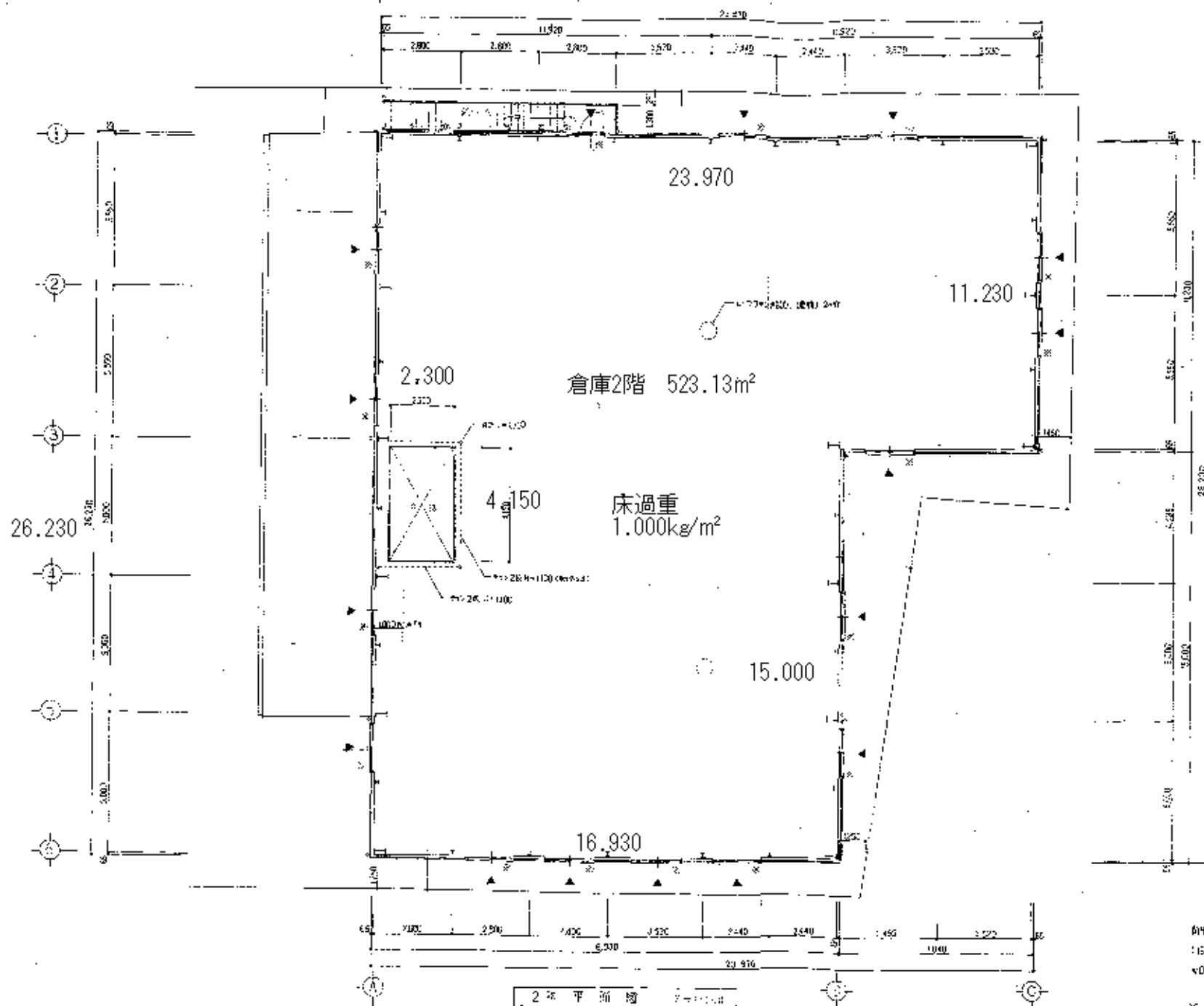


# 倉庫2階 平面図



例中A-B: 諸品は先行規則 表(表)のD種に準ず  
 $15.30 \times 25.23 = 385.44 \text{ m}^2$   
 $< 0.90 \times 1140 \times 5 + 1.025 \times 230 = 114.95 \text{ m}^2 > 114.95 \text{ m}^2$  1.00kg

※ Z種 約次戸 (1.00kg/m²) 40.00kg  
 ※ 例中A-B: 諸品は先行規則 表(表)のD種に準ず