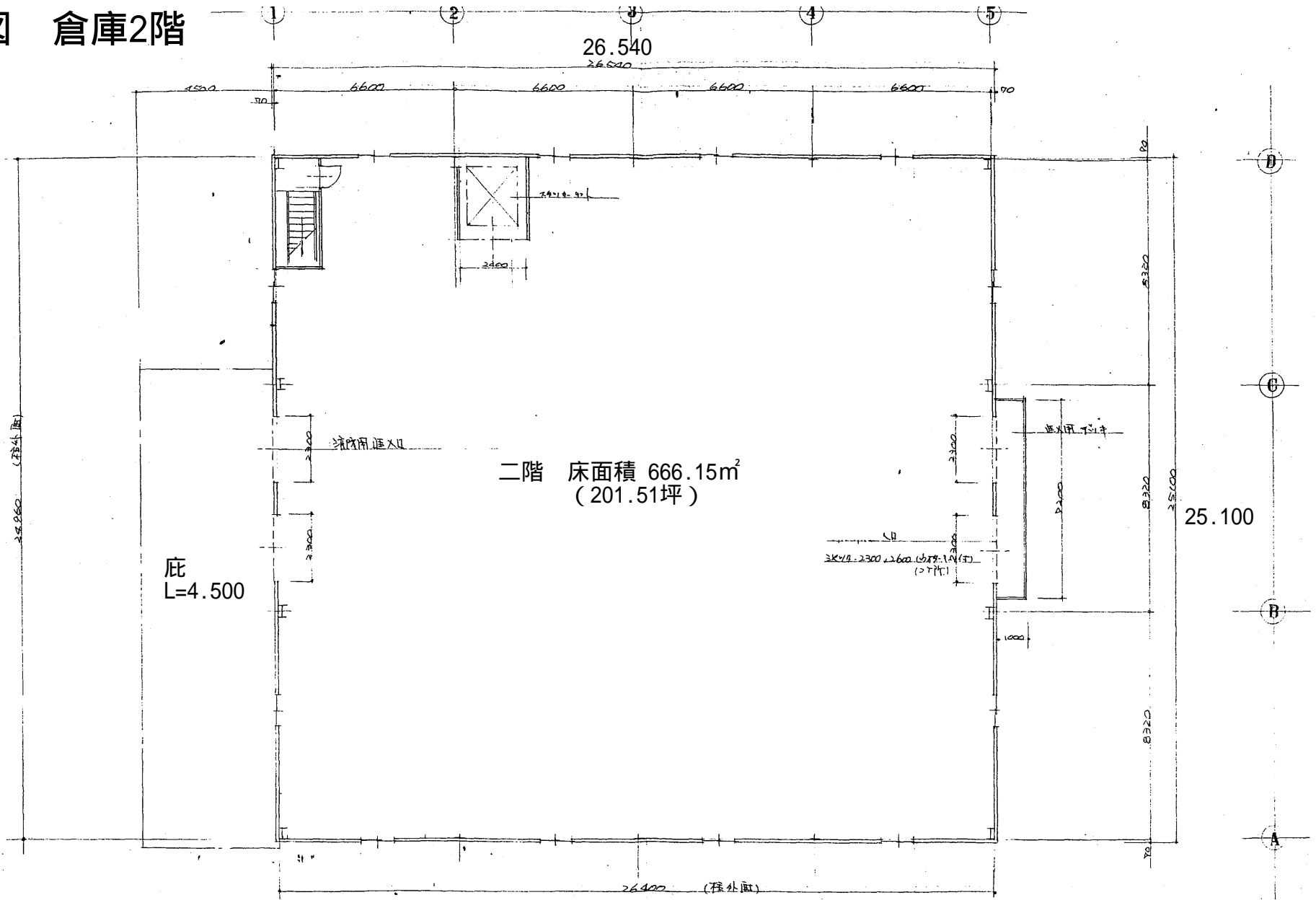


平面図 倉庫2階



2階 平面図 S=1:100

床面積 $26.54 \times 25.10 = 666.154 \text{ m}^2$
 床内用出入口 $666.154 \text{ m}^2 \times 80 = 222 \text{ m}^2$ 未満
 $26.54 \times 2.6 = 69.204 \text{ m}^2$ OK